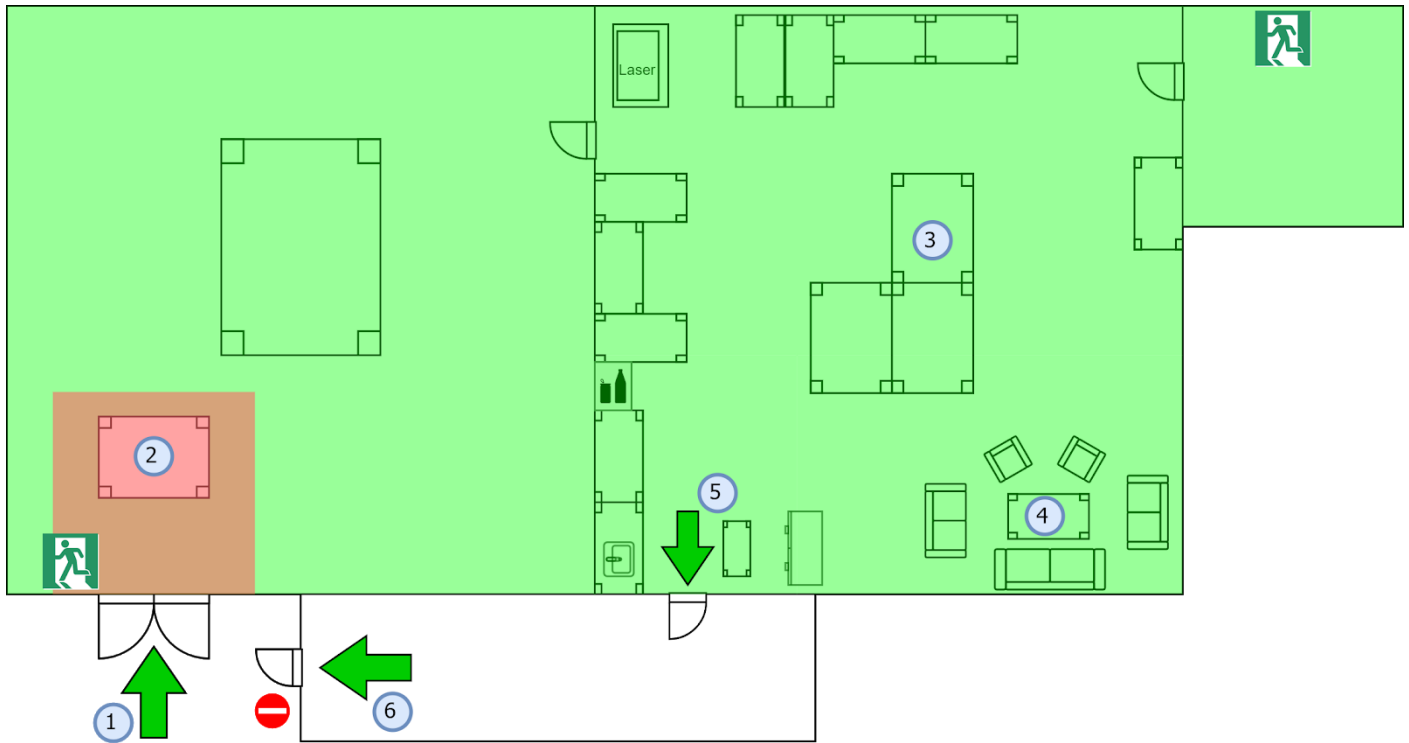


HYGIENE- UND VERHALTENSREGELN



Eingang (1)

- Nutze als Eingang ausschließlich das **blaue Tor (1)**. Bitte klingeln!
- Falls im Eingangsbereich Leute warten, halte bitte **1,5m Abstand**.

Check-in (2)

- **Desinfiziere** deine Hände.
- Setze eine **Alltagsmaske** oder ein **Gesichtsschild** auf. Beides halten wir in kleinen Mengen vor, aber wir wünschen uns, dass du es selbst mitbringst.
- **Du benötigst ein Klemmbrett**. Damit kontrollieren wir die Maximalzahl der Personen in der Werkstatt. Ist keines da, warte bitte, bis wieder eines frei ist. Halte beim Warten bitte 1,5m Abstand.
- Fülle das **Formular zur Kontaktverfolgung** aus.

Arbeitsbereich

- Halte **1,5m Abstand** zu anderen Personen und gehe ihnen elegant aus dem Weg.
- **Jeder Arbeitsplatz darf von nur einer Person besetzt werden**. Als Arbeitsplatz gelten Maschinen, Computerarbeitsplätze usw. Wird Hilfe von einem Betreuer benötigt, gilt die Abstandsregel von 1,5m.
- Beachte auch an Tischen (3), in der Lounge (4) und am Getränkeautomaten die **Abstandsregel** von 1,5m.

Check-out (5)

- Falls du die Werkstatt genutzt hast, zahle wie gewohnt an der Kasse bzw. entwerte deine 10er-Karte oder zeige deine Jahreskarte vor.
- Ergänze auf deinem Formular zur Kontaktverfolgung die **Endzeit deines Besuchs**.
- **Übergebe dein Klemmbrett zusammen mit dem Formular zur Kontaktverfolgung einem Betreuer**. Er wird es desinfizieren und zum Eingang bringen.
- Verlasse die Werkstatt durch die Tür an der Kasse (6).

Durchsetzung

Die Betreuer (siehe Betreuerliste) sind ermächtigt, die Hygiene- und Verhaltensregeln durchzusetzen. Ihnen wurde das Hausrecht übertragen (siehe Haus- und Werkstattordnung).